

[SPD-800] 펌웨어 업데이트 가이드

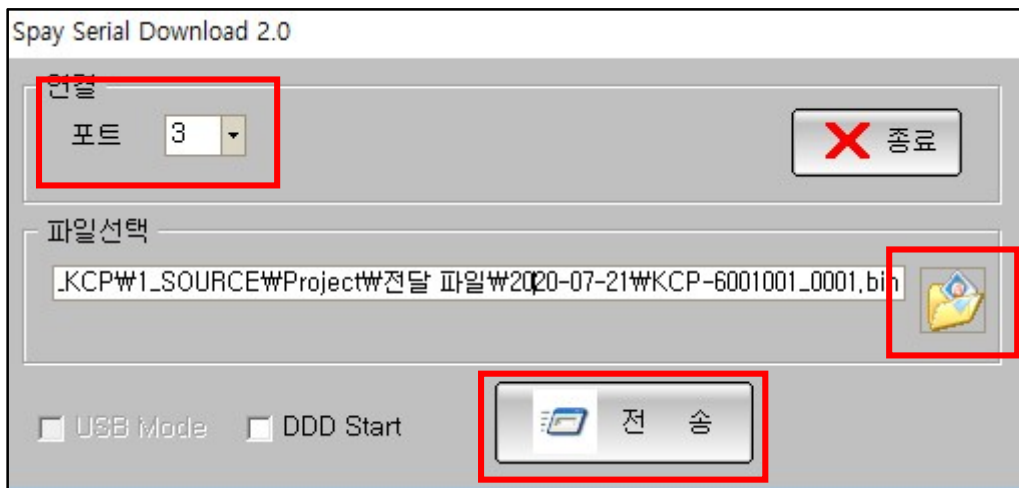
1) 리더기 다운로드 모드 진입

- A. 리더기 액정 로고(LOGO) 화면에서 오른쪽 끝 상단 모서리를 길게 누르면 비밀번호 입력 화면 표시
- B. 비밀번호 "8051" 을 입력 후 **확인** 을 누름 (XMODEM 수신 대기 상태)

2) PC/POS 프로그램 업데이트

- A. 제공된 SpayDown2.exe를 실행 하고
- B. 실제 연결된 PC/POS Serial 포트를 선택
- C. 새로운 프로그램 바이너리 파일을 선택한 후 전송을 누르면 다운로드 시작
 - 바이너리는 **ex) xxxxxxxx.bin** 형태로 제공 됨

< 화면 예시 >



- D. 프로그램 다운로드가 완료되면 자동 재부팅 하므로 로고 화면이 나올 때까지 전원을 OFF시키지 않도록 합니다.